

TÜTEN-ADVENTSKALENDER



mf 2020

Materialliste

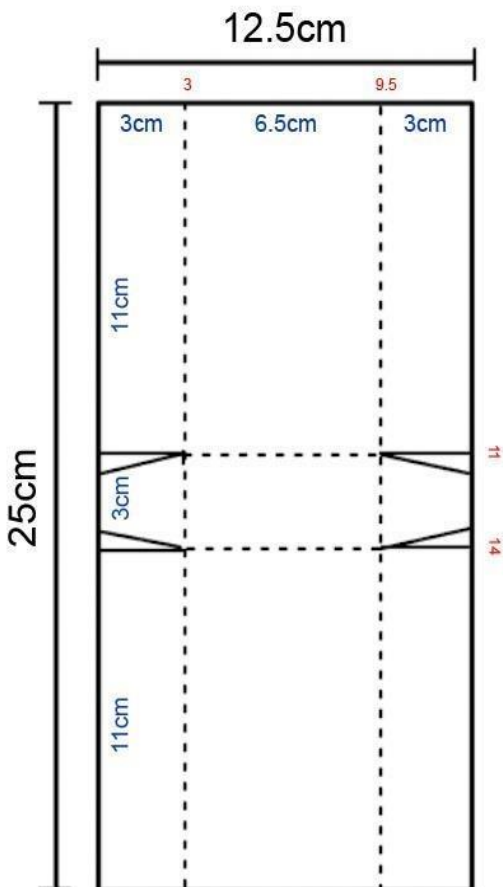
für 24Tüten in 5 verschiedenen Grössen

7 Bazzill, uni
5 PP, doppelseitig
24 Abstandpads
24 Sterne (gross, mittel)
24 Sterne (mini)
24 Datumsstreifen
Dünnes Juteband
Schneidemaschine
Faltbrett
Schere
Leim
Lineal
Falzbein
Crop a Dile/ Locher
Schneideplan
Anleitung



Lege dir den
Schneideplan bereit
Pro CS/PP kannst du zwei
Tüten zuschneiden

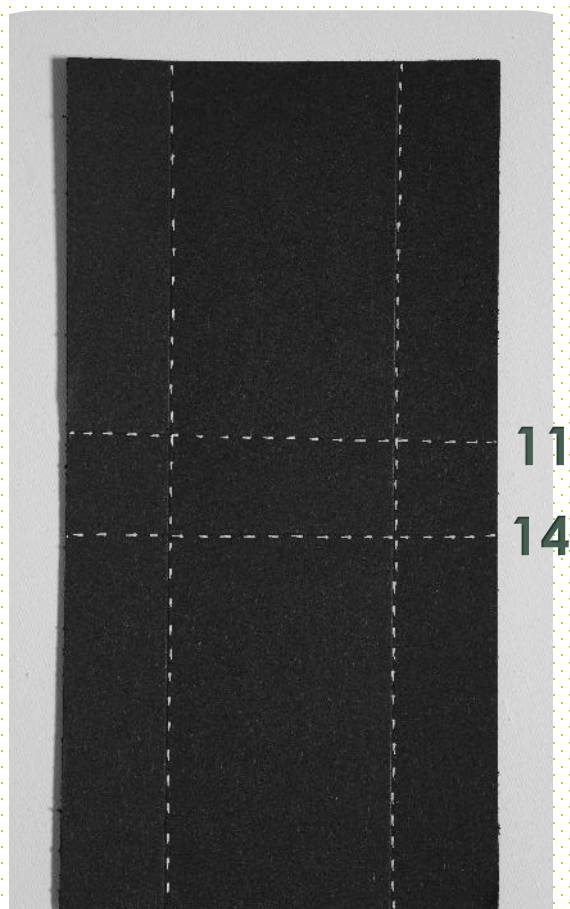
Das Musterbeispiel
orientiert sich an der
Grösse 25cm x 12.5cm
Schneide dir anhand der
Aussenmasse deine Tüten
ZU





Lege den Zuschnitt hochkant auf das Faltbrett und falte ihn bei 3cm und 9.5cm

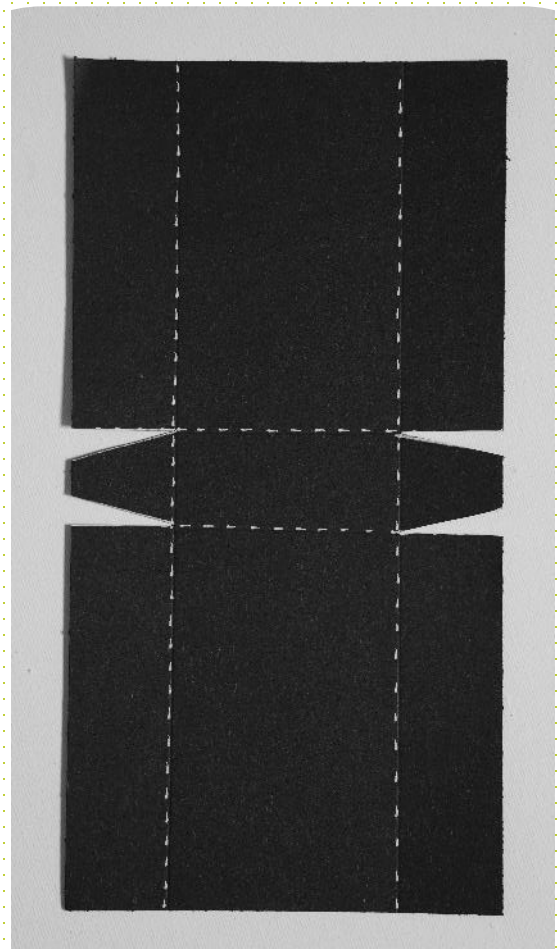
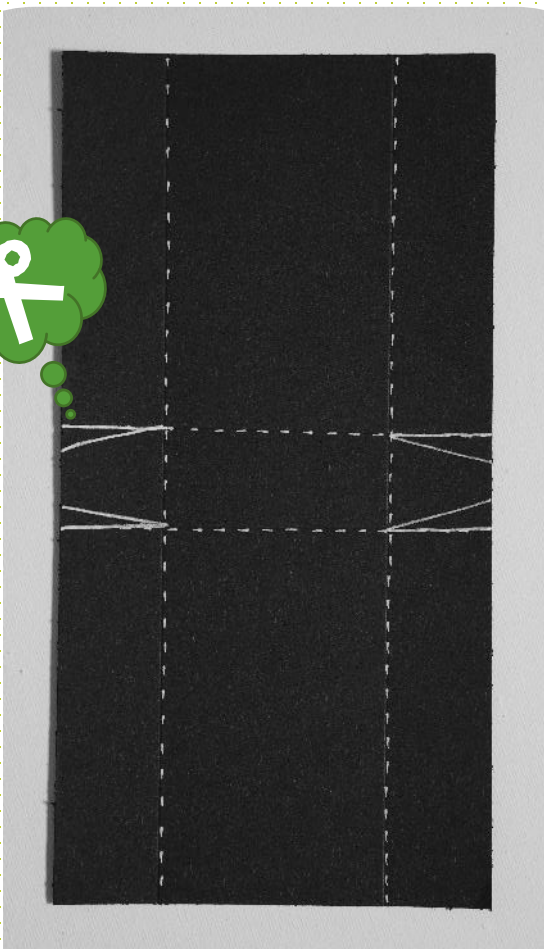
Lege das Papier nun quer auf das Faltbrett und falte es bei 11cm und 14cm





Schneide entlang der unten eingezeichneten, durchgezogenen Linien

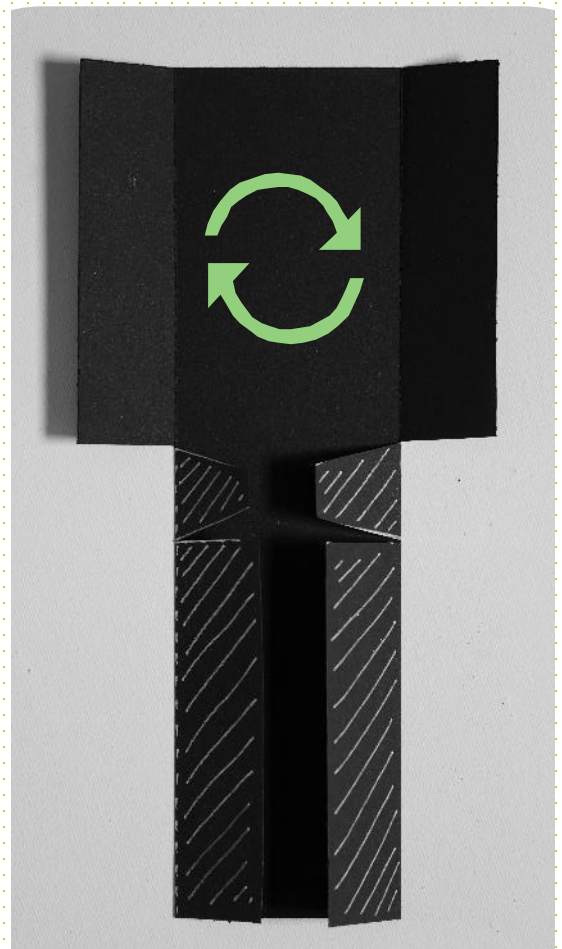
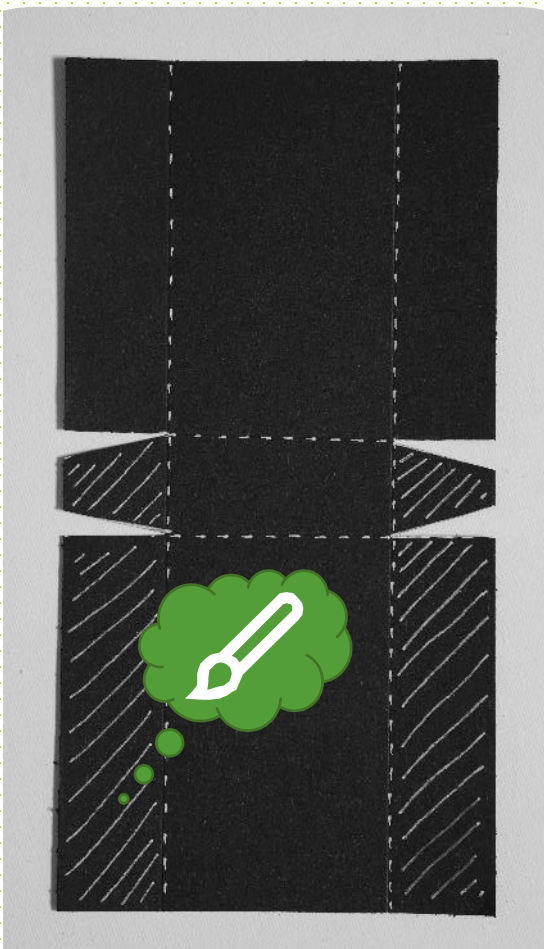
Entferne die vier schmalen Keile und falte alle vorgefalteten Linien





Streiche die schraffierten Teile mit Leim ein

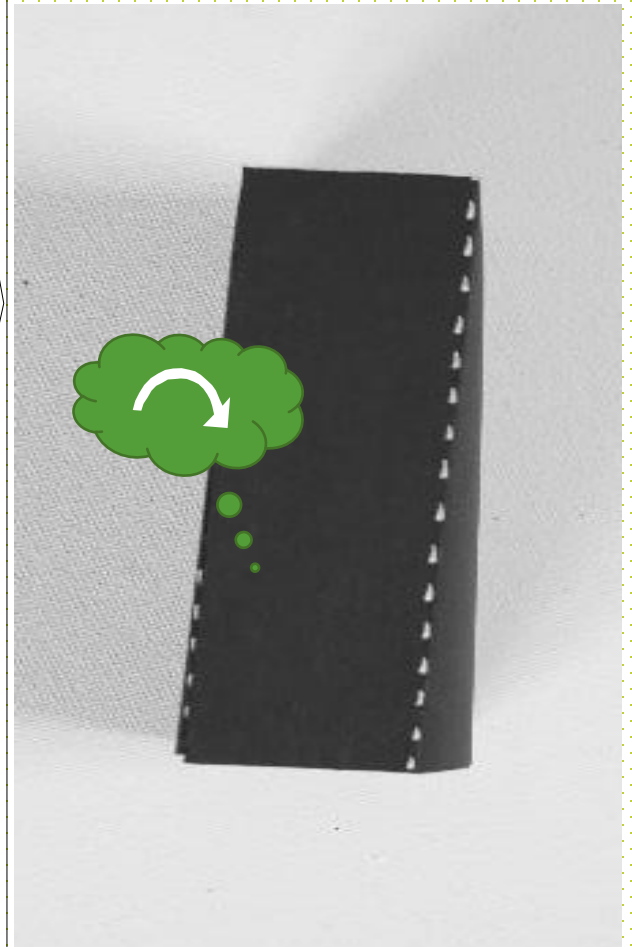
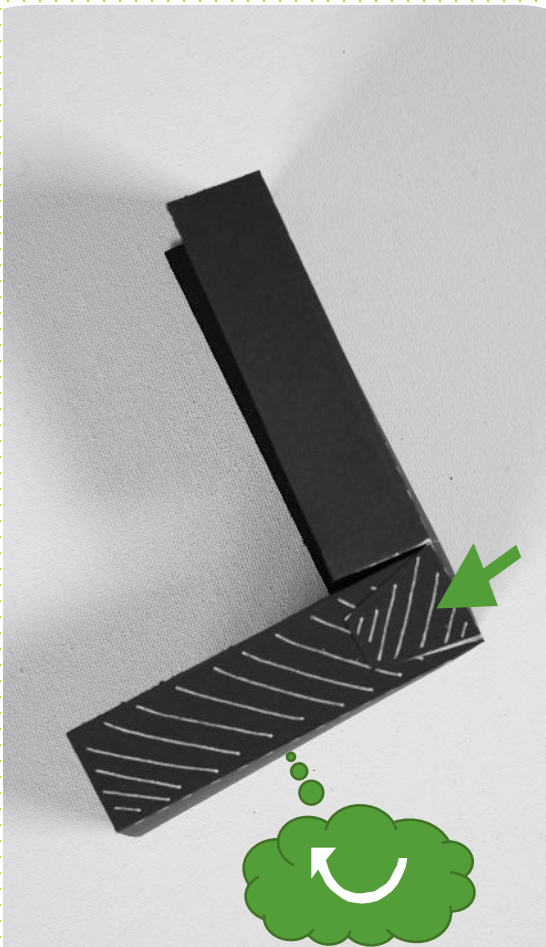
Wende das Papier und drücke die eingeleimten Seitenteile nach innen





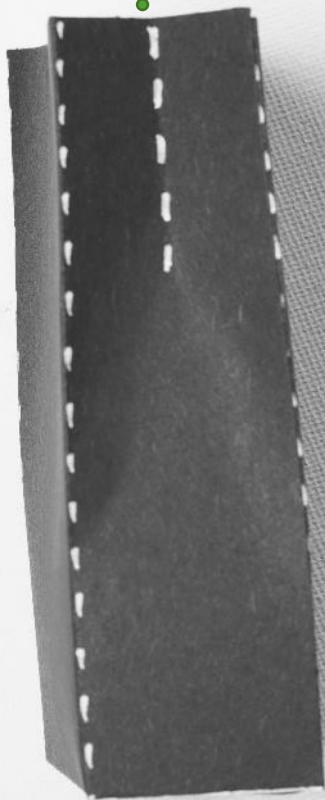
Verbinde das lange, eingeleimte Seitenteil im rechten Winkel mit dem kurzen. Das kurze Teil liegt nun aussen

Jetzt wird das zweite, lange Seitenteil mit der eingeleimten Seite verbunden und festgedrückt





Halte die Tüte mit der offenen Seite nach oben und drücke die Seiten oben von aussen nach innen



Damit die Tüte ihre Form behält den Falt nicht tiefer als die Hälfte der Seitenlänge andrücken





Die Tüte wieder öffnen
und die Seiten und das
Rückenteil leicht
anschrägen

So steht beim
anschliessenden Falten
kein Papier vor



Die geschlossene,
gefaltete Kante
soll sich vorne befinden





Die Tüte oben 1cm nach hinten falten

falten



Die geschlossene, gefaltete Kante soll sich vorne befinden

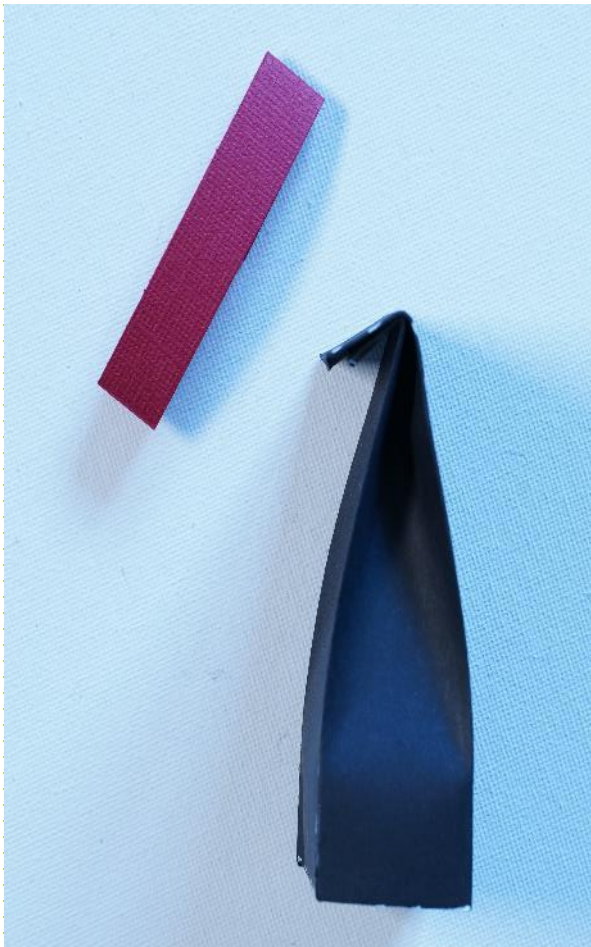
Als Verschluss dient eine Bänderole

Dafür wird aus den Papierresten ein langes, 1.5cm breites Papierstück zugeschnitten



Die Banderole an die Tüte anpassen und mit Leim verbinden

Die Banderole satt über die Tüte stülpen





Für die Deko die
Hinterseite eines Sterns
einleimen und auf die
Tüte kleben

Eine der Sternenzacken in
die Tütenseite kleben



vollflächig
leimen





Den Datumsstreifen
zuschneiden und mit
feinem Juteband an der
Banderole befestigen

An den Datumsstreifen
einen kleinen Stern mit
einem Abstandpad
kleben

Fertig

